

## Q 다음 어린이집의 공통점은?



### #1 A 어린이집 (직원 23, 원아 157)

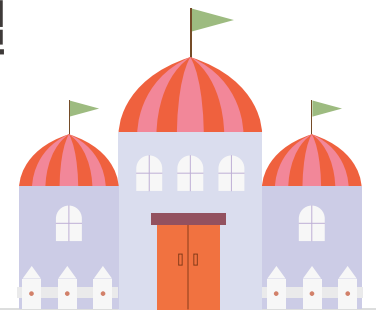
- ✓ 원아 코로나19 증상 후 노출기간 : 3일
- ✓ 총확진자 수 : 1명(원아 1)
- ✓ 전체 발병률 : 0.6%

### #2 B 어린이집 (직원 10, 원아 35)

- ✓ 교사 코로나19 증상 후 노출기간 : 2일
- ✓ 총확진자 수 : 2명(교사 1, 원아 1)
- ✓ 전체 발병률 : 4.4%

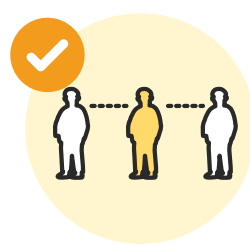
### #3 C 어린이집 (직원 16, 원아 40)

- ✓ 교사 코로나19 증상 후 노출기간 : 3일
- ✓ 총확진자 수 : 4명(교사 2, 원아 2)
- ✓ 전체 발병률 : 7.1%



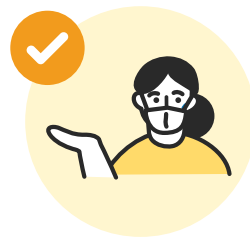
## A 어린이집 내 최초 확진자 발생 후 더 이상의 집단 감염으로 이어지지 않았다는 점!

### 그 비결은 바로 기본적인 방역수칙 준수!!



#### 접촉 최소화 조치:

반별로 겹치지 않도록 동선 분리, 식사시에도 거리 두기(칸막이, 일렬식사 등) 유지



보육교사 마스크 상시 착용, 교실 내 음료 섭취 자제



원아 대상 일일건강체크, 손씻기 등 개인 위생 수칙 준수 지도



수시 환기 및 소독

원칙에 충실하면 어린이집 감염 확산을 최소화할 수 있습니다!

